

メンテナンス方法マニュアルのご利用について

1. 本サイトでは、弊社が発売したすべての製品のメンテナンス方法を掲載しておりませんので、あらかじめご了承ください。
2. 本サイトのサービスは予告なく中止、または内容を変更する場合がございますので、あらかじめご了承ください。
3. 本マニュアルは難易度の順に☆、☆☆、☆☆☆に区分されており、☆の数が多いほど、難易度が高くなります。難易度表示を参考にして、無理な修理を行わないようにご注意ください。
4. メンテナンスに必要な部品は、あらかじめご購入店や弊社製品取扱店に、ご注文ください。
5. 本メンテナンス動画の内容は、製品の仕様変更などで予告なく変更される場合がございます。
6. 本マニュアルを利用しての修理や調整に伴う事故や破損、またはそれらに伴うその他損害につきましては、弊社は一切の責任を負いかねます。あらかじめご了承ください。
7. 本メンテナンス動画を利用しての修理や調整に伴い製品が破損した場合、保証期間内であっても、無償修理対象外とさせていただく場合がございますので、ご了承ください。

ロールスクリーン 操作位置の左右変換方法

難易度：☆☆☆

対応製品

マイテックワンタッチループ / マイテックワンタッチループ浴室

■ 対象期間：2008年7月～

■ 用意する部品：なし

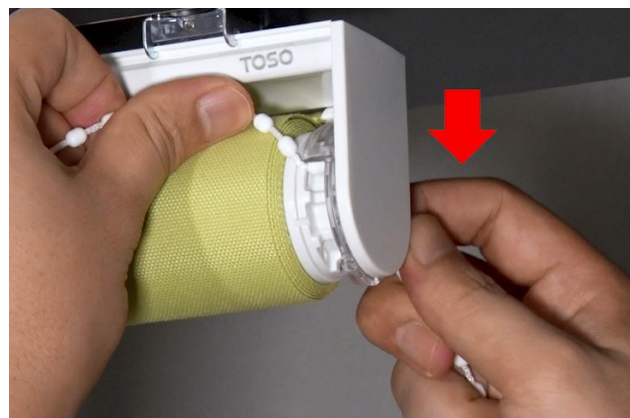
■ 用意する道具：なし

ロールスクリーン 操作位置の左右変換方法

- 1 スクリーンをすべて巻き上げた状態にして、あらかじめボールチェーンジョイントの位置を確認しておいてください。



- 2 手前側のボールチェーンのコード部をプーリーとプーリーカバーの隙間に押し当ててください。その部分を押しえながら奥側のボールチェーンを下に引いてください。



- 3** 引き続けると、ボールチェーンのコード部は溝部とチェーンカバーの隙間を通り抜け、プーリーから外れます。



- 4** 外したボールチェーンを操作位置の反対側に移動してください。



- 5** ボールチェーンジョイントの位置を最初の位置とほぼ同じ位置にセットします。



- 6** 手前側のボールチェーンをプーリーとプーリーカバーの隙間に押し当てます。その部分を抑えながら、奥側のボールチェーンを引きプーリーを回転させてください。



7

そのまま奥側のボールチェーンを下に引き続けると、ボールチェーンのコード部はプーリーにかみ合います。これで左右操作変換は完了です。

