

## メンテナンス方法マニュアルのご利用について

1. 本サイトでは、弊社が発売したすべての製品のメンテナンス方法を掲載しておりませんので、あらかじめご了承ください。
2. 本サイトのサービスは予告なく中止、または内容を変更する場合がございますので、あらかじめご了承ください。
3. 本マニュアルは難易度の順に☆、☆☆、☆☆☆に区分されており、☆の数が多いほど、難易度が高くなります。難易度表示を参考にして、無理な修理を行わないようにご注意ください。
4. メンテナンスに必要な部品は、あらかじめご購入店や弊社製品取扱店に、ご注文ください。
5. 本メンテナンス動画の内容は、製品の仕様変更などで予告なく変更される場合がございます。
6. 本マニュアルを利用しての修理や調整に伴う事故や破損、またはそれらに伴うその他損害につきましては、弊社は一切の責任を負いかねます。あらかじめご了承ください。
7. 本メンテナンス動画を利用しての修理や調整に伴い製品が破損した場合、保証期間内であっても、無償修理対象外とさせていただく場合がございますので、ご了承ください。

# バーチカルブラインド デュアル ルーバー高さの調整方法 丈伸ばし 難易度：☆☆ (巻き込み式、ケスレー)

## 対応製品

デュアル100/80 / デュアルシェイプ / デュアルシース100/80 / デュアルオーバーラップ / デュアルスロープ100/80

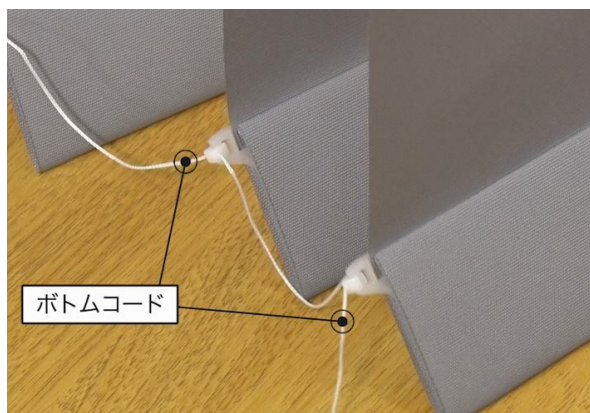
■ 対象期間：2019年12月～

■ 用意する部品：なし

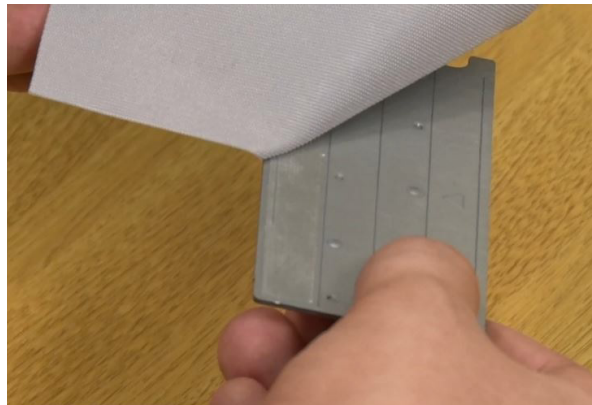
■ 用意する道具：両面テープ

## バーチカルブラインド デュアル ルーバー高さの調整方法 丈伸ばし (巻き込み式、ケスレー)

**1** ルーバーの丈が短い場合に長さ調整を行います。ボトムコードを外側に引っ張るようにして、すべて外してください。ウエイトカバーを持ちながら、ルーバー端部を押さえている突起（表2カ所、裏4カ所）からルーバーを外して、ウエイトカバーからバランスウエイトを抜き取ってください。ルーバーを下方方向へたるませ、ウエイトカバーからバランスウエイトを抜き取ってください。

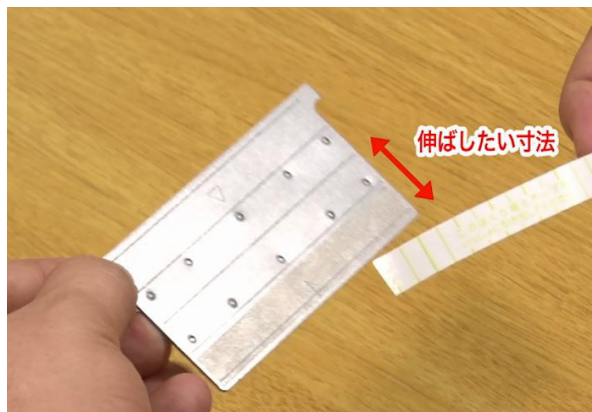


**2** ルーバーからバランスウエイトをはがしてください。



**3** 伸ばしたい寸法を目盛線で確認し、バランスウエイトに両面テープを貼り付けて、ルーバーに固定してください。

※最大約3cm、丈伸ばしできます。



- 4 ルーバーを引っ張りたるみを取ながら、ウエイトカバーの両サイドにある突起（表2ヶ所、裏4ヶ所）にはめて最初の状態に戻します。すべてのルーバーで同じ作業を行い丈を揃え、最後にボトムコードを取付けたら完了です。

